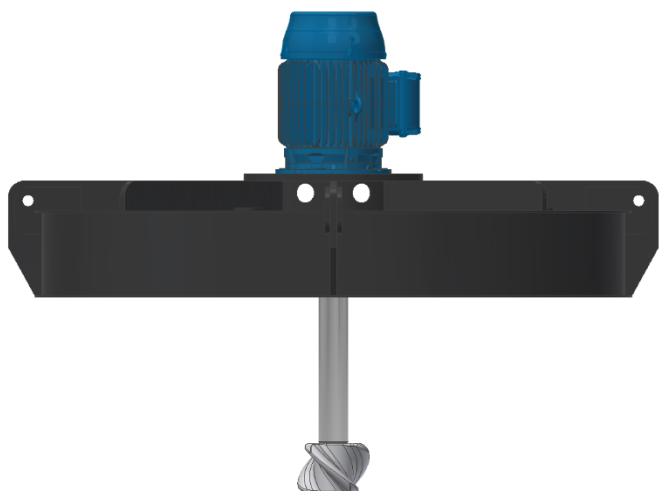


AERADOR SUPERFICIAL DE ALTA ROTAÇÃO MODELO ELT-AIR



APLICAÇÃO

O aerador superficial ELT-AIR é do tipo rápido flutuante, para aplicação no tratamento de efluentes industriais e domésticos: tanques de aeração, lagoas aeradas, tanques de homogeneização, valas de oxidação, etc.

DESCRIÇÃO

O aerador rápido de fluxo descendente ELT-AIR foi desenvolvido para prover alta taxa de transferência de oxigênio com uma efetiva mistura de toda a massa líquida, garantindo que os sólidos se mantenham em suspensão sem, no entanto, dispersar o líquido na atmosfera.

O ELT-AIR combina as vantagens da aeração com ar comprimido (bolhas finas) com a operação simples dos aeradores superficiais.

O ELT-AIR é um equipamento que trabalha diferente dos aeradores superficiais rápidos convencionais de fluxo axial, em cujo funcionamento, a massa líquida passa pelo aerador e é descarregada radialmente na atmosfera, na forma de pequenas gotículas dotadas de alta velocidade.

Esta operação além de tornar inseguro o meio ambiente pelo aerosol desenvolvido que, traz consigo organismos patogênicos do processo de tratamento, não garante a completa mistura de toda a massa líquida, mesmo utilizando de sentidos contrários de rotação, em aplicações onde várias unidades são requeridas.

Os Aeradores Flutuantes ELT-AIR são compostos de um motor elétrico TFVE, ligado a um eixo tubular, com uma hélice propulsora em sua extremidade, montados sobre um sistema de flutuação, mantidos em posição de trabalho por cabos de fixação.

No funcionamento, a hélice propulsora, ao deslocar a massa líquida, desenvolve uma pressão negativa (vácuo) que, induz uma vazão de ar para dentro do líquido, a alta velocidade, através de orifícios localizados no eixo tubular, acima do nível do líquido e próximo ao motor.

A transferência de oxigênio é assim obtida, pela mistura do mesmo na massa líquida por difusão e convecção e, pela contínua reposição do filme da superfície líquida.

VANTAGENS

- Aeração por aspiração;
- Economia de energia;
- Maior durabilidade;
- Maior taxa na transferência de oxigênio;
- Componentes fabricados em INOX.

MODELOS

Modelo	Motor [cv]	Rotação [rpm]	Transferência de Oxigênio	Vazão de Ar [m³/h]	Zona de Mistura [m]	Zona de Dispersão de O ₂ [m]
ELT-AIR-3	3	1750	1,2 KgO ₂ /CV.h	95	10	25
ELT-AIR-5	5	1750		130	12	30
ELT-AIR-7	7,5	1750		165	17	40
ELT-AIR-10	10	1750		200	18	50
ELT-AIR-15	15	1750		220	20	55
ELT-AIR-20	20	1750		255	22	65
ELT-AIR-25	25	1750		275	24	70
ELT-AIR-30	30	1750		285	25	75
ELT-AIR-40	40	1750		480	28	80